

北海道から名古屋へ届く新鮮食材を
お召し上がりください。



お た る
政 寿 司
SAKAE **栄** NAGOYA

OTARU MASAZUSHI SAKAE

COURSE コース

おしながき

- ・政おまかせ MASA OMAKASE 17,000-
(18,700-)
- ・プレミアムおまかせ PREMIUM OMAKASE 22,000-
(24,200-)
- ・握りおまかせ NIGIRI OMAKASE 12,000-
(13,200-)



政おまかせ

17,000- (18,700-)

政寿司の心を表現いたします

MASA OMAKASE

- ・初め
- ・元祖いかそうめん
- ・刺身 3品
- ・料理 2品
- ・握り 10貫
- ・巻物
- ・止碗
- ・デザート 2品



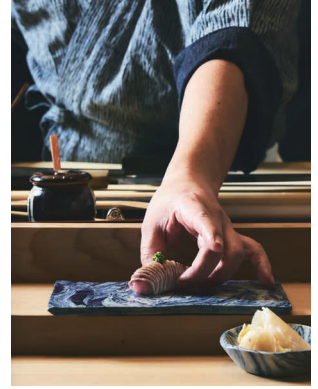
プレミアムおまかせ

22,000- (24,200-)

たらばがに料理を入れた政寿司の最高峰

- ・ 初め
- ・ 元祖いかそうめん
- ・ タラバ料理 2品
- ・ 小鉢 2品
- ・ 温物
- ・ 握り 10貫
- ・ 巻物
- ・ 止碗
- ・ デザート 2品

PREMIUM
OMAKASE



握りおまかせ

12,000- (13,200-)

握りのみをお召し上がりの方におすすめです

- ・ 初め
- ・ 季節の小鉢
- ・ 握り 13貫
- ・ 止碗
- ・ デザート

NIGIRI
OMAKASE



潮 — うしお

5,000- (5,500-)

北海道物産展で大人気のコースがここに…

USHIO

- ・ 初め
- ・ 季節の小鉢
- ・ 握り 12貫
- ・ 止椀
- ・ デザート



漣 — さざなみ

8,000- (8,800-)

お昼でもちょっと贅沢したいお客様へ

SAZANAMI



- ・ 初め
- ・ 元祖いかそうめん
- ・ 季節の小鉢 2品
- ・ 握り 11貫
- ・ 止椀
- ・ デザート



PAIRING DRINKS ペアリングドリンク

お寿司に合う選りすぐりのお酒をお楽しみください

ワインペアリング 6種

5,000- (5,500-)

WINE PAIRING

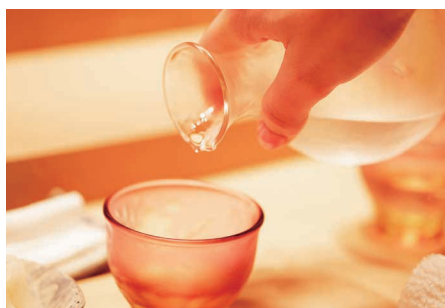
- ・シモネ クレマン ド ブルゴーニュ 〈泡白〉
フランス / ブルゴーニュ
- ・エイドス デ パドリニャン 〈白〉
スペイン / リアス バイシャス
- ・クロード ヴァル ロゼ 〈ロゼ〉
フランス / ランドック
- ・シャトー ド ラヴィエイユ トゥール 〈赤〉
フランス / ボルドー
- ・シャブリ ヴィエイユ ヴィーニュ 〈白〉
フランス / ブルゴーニュ
- ・マカシヴィリ ワイン セラー ルカツイテリ 〈橙〉
ジョージア



日本酒ペアリング 6種

4,500- (4,950-)

SAKE PAIRING



- ・作 恵乃智 純米吟醸酒 〈薫酒〉
三重鈴鹿 / 清水清三郎商店
- ・国稀 特別純米酒 〈淡酒〉
北海道増毛 / 国稀酒造
- ・八海山 純米大吟醸 〈爽酒〉
新潟県南魚沼 / 八海醸造
- ・田酒 特別純米酒 〈醇酒〉
青森県青森市 / 西田酒造店
- ・大七 生酏 純米大吟醸 箕輪門 〈熟酒〉
福島県二本松 / 大七酒造
- ・男山 純米原酒 復古酒 〈古酒〉
北海道旭川 / 男山酒造

MIX ペアリング 6種

6,000- (6,600-)

MIX PAIRING

- ・シモネ クレマン ド ブルゴーニュ 〈泡白〉
フランス / ブルゴーニュ
- ・作 恵乃智 純米吟醸酒 〈薫酒〉
三重鈴鹿 / 清水清三郎商店
- ・エイドス デ パドリニャン 〈白〉
スペイン / リアス バイシャス
- ・八海山 純米大吟醸 〈爽酒〉
新潟県南魚沼 / 八海醸造
- ・シャブリ ヴィエイユ ヴィーニュ 〈白〉
フランス / ブルゴーニュ
- ・菊姫 山廃 純米酒 〈醇酒〉
石川県城山 / 菊姫合資



SAKE 日本酒

北海道 各 150ml

HOKKAIDO

- ・宝川 醇良 (冷酒または熱燗) 北海道小樽 / 田中酒造 1,100-
(1,210-)
芳醇な飲み口とすっきりとしたのど越しをあわせ持つ北海道の地酒
- ・宝川 生原酒 北海道小樽 / 田中酒造 1,600-
(1,760-)
香りが高く、お米のうまみが生きた純米原酒
- ・国稀 純米 吟風国稀 北海道増毛 / 国稀酒造 1,400-
(1,540-)
コクがありながら、淡麗で清々しい後味の辛口
- ・ニセコ 今金 純米吟醸 北海道ニセコ / 二世古酒造 1,000-
(1,100-)
フルーティーで味いはしっかりしているながらも、口当たりは軽くすっきり
- ・男山 生酏 純米酒 北海道旭川 / 男山酒造 1,000-
(1,100-)
深みのある芳醇な辛口

愛知 各 150ml

AICHI

- ・蓬萊泉 一念不動 特別純米 愛知 / 関谷醸造 1,000-
(1,100-)
コクは残しつつ、華やかな香りと爽やかなうま味を感じる
- ・長珍 特別純米 愛知 / 長珍酒造 1,200-
(1,320-)
まろやかな落ち着いた味わい
- ・醸し人九平次 純米大吟醸 雄町 愛知 / 萬乗醸造 1,500-
(1,650-)
花をイメージさせる香りが口の中に広がります。甘味、酸味のバランスが絶妙

全国 各 150ml

OTHERS

- ・初亀 からからべっぴん 純米吟醸 静岡 / 初亀酒造 1,500-
(1,650-)
日本酒度+10の超辛口の純米吟醸酒
- ・八海山 純米大吟醸 新潟県南魚沼 / 八海醸造 1,800-
(1,980-)
切れの良い飽きの来ない純米酒、高級な食中酒です
- ・楯野川 純米大吟醸 合流 山形 / 楯の川酒造 1,500-
(1,650-)
やわらかい口当たりの後にお米の優しい旨味がゆっくりと追いかけてきます



白ワイン

WHITE WINE

- ・サヴォワ アプルモン キュヴェ ガストロノミー
明るいホワイトゴールド。生き生きとして、ミネラルやレモンの味わいがします
〈フランス / サヴォワ〉
glass 1,100- (1,210-) bottle 8,675- (9,542-)
- ・ミットナット フレールキュベ ギョタク
お寿司に合うワインを追求し生み出された、魚介の旨味を引き出すワイン
〈フランス / アルザス〉
glass 1,500- (1,650-) bottle 11,000- (12,100-)
- ・シャトー ド ラ ヴィエイユ トウール
口に含むとわずかにミネラルを感じ、フレッシュなまるみとのバランスが非常によい
〈フランス / ボルドー〉
glass 1,646- (1,870-) bottle 13,400- (14,740-)
- ・シャブリ ヴィエイユ ヴィーニュ
レモンのようなさわやかな酸があり、魚に合うシャブリです
〈フランス / ブルゴーニュ〉
bottle 15,000- (16,500-)
- ・ラブレ ロワ シャサーニュ モンラッシェ
柑橘系の香りにクルミやはちみつのアロマが重なり、複雑でまろやかな味わい
〈フランス / ブルゴーニュ〉
bottle 30,000- (33,000-)

赤ワイン

RED WINE

- ・シャトー ド ラヴィエイユ トウール 赤
熟した果実から次第にスパイス、木香に移るはっきりとしたアロマ
〈フランス / ボルドー〉
glass 1,646- (1,810-) bottle 13,382- (14,720-)
- ・マルサネ レ グラス テット
凝縮感がありながらも、エレガントな味わい
〈フランス / ブルゴーニュ〉
bottle 16,760- (18,436-)
- ・ロバート モンダヴィ ワイナリー カベルネソーヴィニヨン
みずみずしい果実の個性と自然なバランスが調和した、柔らかくて親しみやすいワイン
〈アメリカ / カリフォルニア〉
bottle 31,500- (34,650-)

CHAMPAGNE & SPARKLING

シャンパン・スパークリング

CHAMPAGNE
SPARKLING

- ・ベソ オーガニック ブリュット 〈スペイン/バレンシア〉
爽やかな酸味と南国の果実の味わいのバランスがよいスパークリングワイン
full bottle 4,100- (4,510-)
- ・シモネ クレマン ド ブルゴーニュ 〈フランス/ブルゴーニュ〉
きめの細かい泡立ち、柑橘系の香りとアーモンドのニュアンスが感じられます
full bottle 7,800- (8,580-)
- ・ランソン ブラックラベル ブリュット 〈フランス/シャンパーニュ〉
柑橘系のアロマとフレッシュな酸が印象的です
full bottle 17,400- (19,140-)
- ・テタンジェ ノクターン 〈フランス/シャンパーニュ〉
優れた芳香の広がり、エレガントで複雑な味わい
half bottle 15,000- (1,650-) *full bottle 26,000-* (28,600-)

BEER ビール

ビール

BEER

- ・生ビール 〈アサヒスーパードライ〉
小 830- (913-)
中 1,000- (1,100-)
- ・瓶ビール (中瓶)
〈アサヒスーパードライ/サッポロ黒ラベル/キリン一番搾り〉 各 1,100- (1,210-)
- ・ノンアルコールビール
〈アサヒスーパードライゼロ〉 780- (858-)

OTHER DRINKS

その他のお飲物

ウイスキー

WHISKEY

- ・Dewar's (デュアーズ) ホワイトラベル 780- (858-)
- ・竹鶴ピュアモルト 980- (1,078-)
- ・知多 1,100- (1,210-)

ストレート

ロック

水割り

炭酸割り +50-

その他

OTHERS

- ・〈芋〉 赤兎馬 / 三岳
- ・〈麦〉 酔麦香
- ・〈米〉 白岳しろ
- ・〈じゃが芋〉 清里 各 780- (858-)
- ・〈果実酒〉 子宝 山形ラフランス / 山形もも・さくらんぼ
- ・〈梅酒〉 完熟南高梅酒 各 900- (990-)

ストレート

ロック

水割り

炭酸割り +50-

お湯割り

緑茶割り

ウーロン茶割り +50-

ソフトドリンク

SOFT DRINK

- ・ ミネラルウォーター 360ml 280- (308-)
- ・ スパークリングウォーター サンペレグリン 500ml 780- (858-)
- ・ コカ・コーラ
- ・ ジンジャエール
- ・ ウーロン茶
- ・ オレンジジュース 各 380- (418-)
- ・ ライチミックスジュース
- ・ ホワイトグアバジュース 各 619- (680-)

TAKE OUT お持ち帰り



特上 政にぎり SPECIAL MASA NIGIRI 4,500- (4,860-)



政にぎり 2,500-
MASA NIGIRI (2,700-)



ローストビーフ丼 4,500-
ROAST BEEF DON (4,860-)



政ちらし 2,500-
MASA CHIRASHI (2,700-)



北海四色丼 4,500-
HOKKAI 4 COLORS DON (4,860-)

うに・赤身・かに・ぼたん